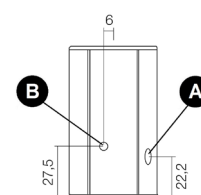
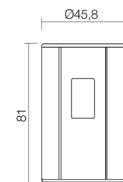
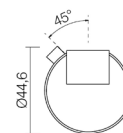




Puissance nominale	kW	6,5
Puissance réduite	kW	2,4
Puissance utile à l'eau nominale	kW	-
Puissance utile à l'eau réduite	kW	-
Rendement nominal	%	91
Rendement réduit	%	94,5
Capacité de chauffe (min-max)	m <sup>3</sup>	58 - 156
CO à 13% O <sub>2</sub> nominal	%	0,009
CO à 13% O <sub>2</sub> réduit	%	0,008
Contenu de poussières à 13% O <sub>2</sub> nominal	mg/Nm <sup>3</sup>	13
Capacité chaudière (H <sub>2</sub> O)	l	-
Capacité réservoir	kg	12
Combustible		<b>Pellet ø6</b>
Consommation horaire (min-max)	kg/h	0,5 - 1,5
Autonomie (min-max)	h	8 - 24
Absorption électrique d'allumage (max)	W	320
Absorption électrique de travail (max)	W	30
Tension d'alimentation et fréquence	V - Hz	230 - 50
Dépression cheminée	Pa	12
Diamètre sortie fumées	mm	80
Diamètre prise d'air comburant	mm	60
Masse des fumées (min-max)	g/sec	2 - 3,5
Température des fumées en sortie (max)	°C	179
Poids net	kg	64
Poids brut	kg	74
Tuyau d'évacuation	voir	A
Prise d'air comburant	voir	B
Canalisation	voir	-



Art. 15A B-VG 2015  
BImSchV 2015  
Regensburg  
München  
Stuttgart  
Aachen



### COMBINAISONS

7016101	STRUCTURE NEUTRE	EAN 8033123618281
6917022	Acier noir-anthracite	EAN 8033123618533
6917020	Acier blanc	EAN 8033123618519
6917023	Acier chromé	EAN 8033123618540
6917024	Acier light bronze	EAN 8033123618557
6917019	Acier rouge	EAN 8033123618502
6917021	Acier silver	EAN 8033123618526

### PLUS



Chambre étanche



Brasero en fonte



Protection anti surchauffe



Poignée anti brûlure



Comfort mode



Wi-Fi (optionnel)



Télécommande



Programmation journalière hebdomadaire

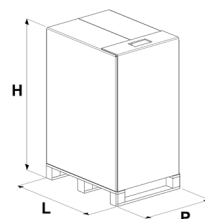


Liaison thermostat externe



Sortie fumée postérieure

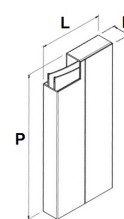
### EMBALLAGE POÊLE



L (cm)	H (cm)	P (cm)
80	101,3	60

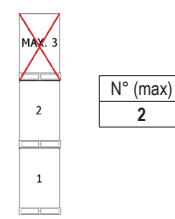
VOLUME (m <sup>3</sup> )
0,49

### EMBALLAGE FINITIONS



	L (cm)	H (cm)	P (cm)
acier	25	8	86

### STOCKAGE



### TRANSPORT

